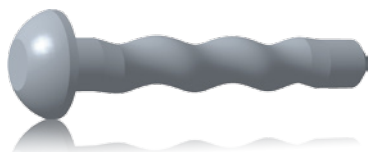
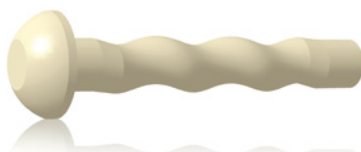


SG Дюбель-гвоздь
для внутренних работ



материал дюбель-гвоздя: стеклонаполненный полипропилен
-5 - +30° C

SB Дюбель-гвоздь
для наружных работ, усиленный



материал дюбель-гвоздя: стеклонаполненный нейлон DuPont
-40 - +100° C



**ОТСУТСТВИЕ
КОРРОЗИИ**



ПРОСТОЙ МОНТАЖ



ЦЕНА



**НИЗКАЯ
ТЕПЛОПРОВОДНОСТЬ**



**В 2 РАЗА ЛЕГЧЕ
АНАЛОГОВ**



**ЭКОНОМИТ
МЕСТО**



пакет



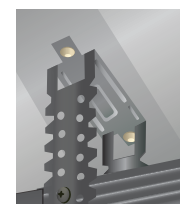
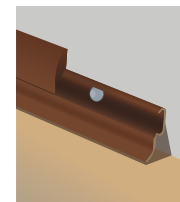
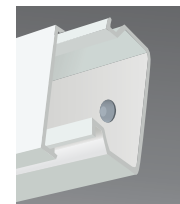
оптовая упаковка

Быстрое сквозное крепление:
металлических профилей, кабель-каналов,
плинтусов, хомутов для труб ...

Крепление в материалы:
кирпич, бетон, природный камень.

Запатентованный пружинный дюбель "Снейк",
благодаря материалам и форме, полностью
заменяет дюбель-гвоздь с металлическим
гвоздем и обладает особыми преимуществами:

- плоская площадка шляпки упрощает установку и демонтаж;
- широкий фланец обеспечивает надежный прижим;
- 3-х мерный изгиб создает повышенный момент сцепления.

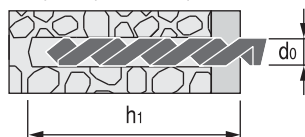


ТИПОРАЗМЕР	L	d ₀	t _{fix}	h ₁	h _{nom}	d ₁	КГ
	mm	mm	mm	mm	mm	mm	
SB 5x30	30	5	4	50	26	11	20
SB 6x40	40	6	6	60	34	12	30
SG 6x40	40	6	6	60	34	12	15

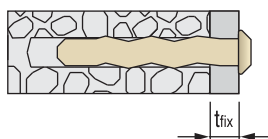
L - длина дюбеля t_{fix} - max. толщина прикрепляемого материала
d₀ - диаметр сверла h₁ - min. глубина сверления (вместе с t_{fix})
d₁ - диаметр фланца h_{nom} - min. глубина установки

МОНТАЖ

1. Просверлите отверстие.



2. Забейте молотком.



ДЕМОНТАЖ

Демонтаж производится
путем срезания шляпки.
Используйте защитные очки.

Сбить шляпку.

